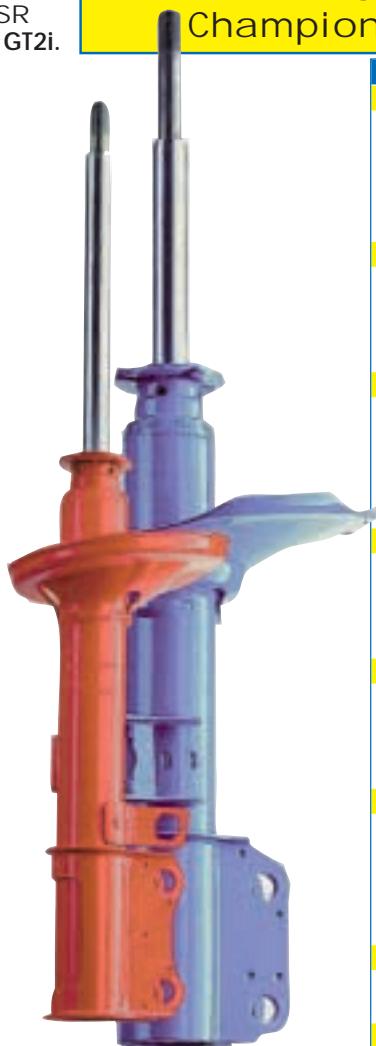




## ULTRA SR

Idéal pour la conduite sportive et les reconnaissances, la série ULTRA SR vous est recommandée par les pilotes GT2i.



Cette marque japonaise est renommée en compétition moto, et leader mondial en première monte sur de nombreux véhicules dont la SUBARU Impréza, AUDI A4, PEUGEOT 607, RENAULT, TOYOTA, etc ...Son expérience en compétition lui permet de proposer maintenant une gamme d'amortisseurs sportifs à des prix très compétitifs, l'ULTRA SR. Cet amortisseur accepte le montage de ressorts courts d'abaissement de 30 mm maxi (EIBACH conseillée).

### Partenaire officiel du Championnat de France des Rallyes

Référence	Désignation	Prix
<b>AUDI</b>		
KY324016	A3 - AV	111€
KY243037	A3 - AR	118€
KY353014	A4 2WD (94-) - AR	96€
KY351016	A4 2WD, Quattro (94-) - AV	105€
KY353016	A4 Sedan, Avant (2.99-) - AR	95€
<b>BMW</b>		
KY373019	3 Series (E30) - AV	104€
KY374008	3 Series (E30) - AV	104€
KY371004	3 Series (E30) + M-Technique sus. - AV	115€
KY243019	3 Series (E30) - AR	66€
<b>CITROEN</b>		
KY375036	AX, Saxo - AV	64€
KY241006	AX, Saxo - AR	64€
KY323839	ZX, Xsara - AV (G)	74€
KY323838	ZX, Xsara - AV (D)	74€
KY241008	ZX, Xsara - AR	71€
<b>FIAT</b>		
KY322800	Cinquecento - AV	74€
KY351019	Cinquecento - AR	55€
KY324805	Punto - AV	103€
KY244039	Punto - AR	78€
<b>FORD</b>		
KY323024	Escort Mk III, Orion - AV	144€
KY323036	Escort Mk III, Orion - AR	148€
KY324015	Escort Cosworth, Sierra 4WD - AV	124€
KY243034	Escort Cosworth, Sierra 4WD - AR	76€
<b>HONDA</b>		
KY351009	Civic Sedan, Hatchback, CRX (89-92) - AV (G)	142€
KY351008	Civic Sedan, Hatchback, CRX (89-92) - AV (D)	142€
KY351012	Civic Sedan, Hatchback, CRX VTEC 4.92- AVG	142€
KY351011	Civic Sedan, Hatchback, CRX VTEC 4.92- AVD	142€
KY351010	Civic CRX VTEC 1/89-	130€
<b>LEXUS</b>		
KY341262	IS200 (>99) - AV	95€
KY341263	IS200 (>99) - AR	95€
<b>NISSAN</b>		
KY324012	Primera 2.0i Sedan Hatchback (P10) - AR (D)	115€
KY324011	Primera 2.0i Sedan Hatchback (P10) - AR (G)	115€
KY351013	Primera 2.0i Sedan Hatchback (P10) - AV	85€
KY322027	Sunny (N14) - AR (G)	189€
KY322026	Sunny (N14) - AR (D)	189€
<b>OPEL</b>		
KY375034	Astra - AV -98	105€
KY243014	Astra - AR -98	77€
KY375032	Vectra -95, Calibra - AV	110€
KY353011	Calibra - AR	84€
<b>PEUGEOT</b>		
KY375036	106 - AV	64€
KY241006	106 - AR	64€
KY354001	205, 309 - AR	66€
KY324013	205, 309 GT, GTi, TD - AV (G)	87€
KY324012	205, 309 GT, GTi, TD - AV (D)	87€
KY323839	306 - AV (G)	74€
KY323838	306 - AV (D)	74€
KY241008	306 - AR	70€
KY324014	405 (87-96) - AV	80€
KY351014	405 (87-96) - AR	79€

à partir de  
55 €  
360,78 F

### LES ASTUCES DES PROS

Un test rapide et facile : appuyez de tout votre poids sur la voiture et laissez-la revenir. Elle ne doit rebondir qu'une fois avant de s'immobiliser. Faites le test sur les quatre ailes, si la voiture rebondit plusieurs fois, les amortisseurs ont besoin d'être changés.



**ULTRA SR**  
**Amortisseur**  
**à gaz pour**  
**conduite**  
**sportive**



Référence	Désignation	Prix
<b>RENAULT</b>		
KY323825	Clio I - AV	75€
KY323849	Clio I - AV	79€
KY241009	Clio I - AR	72€
KY241010	Clio I - AR	79€
KY241011	Mégane - AR	76€
KY323827	Mégane Coupe - AV	68€
KY324808	Mégane Coupe - AV	65€
KY241012	Mégane Coupe - AR	76€
KY323808	R19 - AV	75€
KY243035	R19 2-torsion bars - AR	76€
KY243036	R19 4-torsion bars - AR	69€
<b>SEAT</b>		
KY334950	Ibiza 2,0L 16S (>93) - AV	90€
KY343283	Ibiza 2,0L 16S (>93) - AR	NC
KY334950	Cordoba 1,9L TDi (>97) - AV	90€
KY343297	Cordoba 1,9L TDi (>97) - AR	69€
<b>SKODA</b>		
KY324016	Octavia (>97) - AV	111€
KY243037	Octavia (>97) - AR	111€
<b>VW</b>		
KY373012	Golf I, Jetta, Scirocco, Cabrio - AV	125€
KY351007	Golf I, Jetta, Scirocco, Cabrio - AR	79€
KY374006	Golf II, Jetta - AV	88€
KY353013	Golf II/ III, Jetta, Vento, Corrado, Cabrio - AR	93€
KY324016	Golf IV, - AV	111€
KY243037	Golf IV, - AR	119€
KY324016	New Beetle - AV	111€
KY243037	New Beetle - AR	111€

## 1. KIT MONTAGE DE SUSPENSION



Le kit montage de suspension Kayaba assure la liaison entre l'amortisseur et le châssis. Complément indispensable des amortisseurs, il garantit confort, sécurité et une réparation de haute qualité.

Liste d'application : nous consulter.

à partir de  
**15€**  
98,39 F



## 2. KIT DE PROTECTION

Le kit de protection Kayaba protège de la poussière et de l'humidité l'ensemble cylindre-piston. Sa conception innovante lui permet de se répandre parfaitement sur les pièces exposées du cylindre et du piston pour une protection optimale contre les agressions. D'installation facile et innovante, Kayaba est une garantie pour la conduite et une plus grande longévité des cylindres et des pistons.

Liste d'application : nous consulter.



à partir de  
**8€**  
52,48 F

## LES ASTUCES DES PROS

Avant tout montage effectuez quelques pompages à la main avant la mise en place de vos amortisseurs neufs. Cela leur permettra ainsi d'être efficaces dès les premiers kilomètres.



La gamme d'amortisseurs Sport Koni s'adapte parfaitement à la conduite sportive. Une fois installés sur un véhicule, les amortisseurs Koni offrent une direction plus précise, moins de roulis et une parfaite stabilité, tout en maintenant un niveau de confort très acceptable. Le réglage par molette extérieure permet d'adapter très facilement le tarage de votre suspension en fonction de vos préférences de conduite.



VOITURE	REF AV	PRIX UNITAIRE	REF AR	PRIX UNITAIRE
<b>AUDI</b>				
A3 Essence et Diesel	*8710 13375P	159,00€	80 2761SP	79,00€
A4 Essence et Diesel sauf Quattro	82 2427SP	109,00€	80 2749SP	99,00€
<b>BMW</b>				
E30 318/320i 45	86 2268SP	122,00€	80 2522SP	96,00€
E30 318/320i 51	86 2277SP	114,00€	80 2522SP	96,00€
E30 318/320i 45	*8641 1029SP	137,00€	26 1196SP	95,00€
E30 318/320i 51	*8641 1021SP	126,00€	26 1196SP	95,00€
E30 M3	86 2277SP1	112,00€	80 2522SP	96,00€
Z3 (sauf "M-TECHNIC et 3,2L)	8741 1338SP	212,00€	8240 1217SP	95,00€
<b>CITROEN</b>				
AX Sport phase 1	86 2568SP	96,00€	26 1481SP	78,00€
AX Sport/GTi phase 2	86 2568SP	96,00€	26 1481SP	78,00€
Saxo tous modèles	86 2568SP	96,00€	26 1481SP	78,00€
XSARA	8710 1367SP	127,00€	26 1486SP	79,00€
ZX 2,0 16S 91/92	8710 1284SP	117,00€	26 1487SP	79,00€
ZX 2,0 16S 92	8710 1297SP	115,00€	26 1487SP	79,00€
<b>FORD</b>				
Fiesta XR2i 89-93	*8710 1265SP	125,00€	80 2631SP	119,00€
Escort RS2000 16V	8710 1275SP	113,00€	80 2661SP	102,00€
Escort Cosworth	*8741 1109SP	136,00€	26 1294SP	95,00€
Focus (sauf avec ABS)	8741 1400SP	163,80€	8040 1267SP	104,00€
Sierra Cosworth 2x4 86-89	*8741 1124SP	170,00€	26 1294SP	95,00€
Sierra Cosworth 4x4*	8741 1109SP	136,00€	26 1294SP	95,00€
<b>LANCIA</b>				
Delta Intégrale (depuis 08/91)	8741 1250SP	153,00€	8741 1251SP	159,50€
<b>OPEL</b>				
Corsa A 84-93	*8710 1276SP	154,00€	80 2530SP	83,50€
Corsa B 93>	*8710 1276SP	154,00€	80 2729SP	76,50€
Kadett GSi 16S 85-89	*8641 1068SP	107,00€	26 1251SP	96,50€
Kadett GSi 16S 90-91	*8641 1068SP	107,00€	*8041 1095SP	96,00€
Astra GSi 16S	*8610 1283SP	103,00€	*8010 1032SP	76,50€
Calibra Tous modèles	*8610 1263SP	100,00€	*8210 1158SP	105,50€
<b>PEUGEOT</b>				
106 XSi/Rallye/16S	86 2568SP	96,00€	26 1481SP	78,00€
205/309 tous modèles	87 5085SP	124,00€	30 1314SP	80,80€
205/309 tous modèles	*8710 5006SP	145,00€	30 1314SP	80,80€
206 tous modèles	*8710 1372SP	131,00€	26 1653SP	78,00€
306 tous modèles	87 2601SP	113,00€	26 1487SP	78,50€
406 Mi16	*8741 1186SP	188,00€	30 1370SP	102,50€
406 Berline et coupé	*8741 1335SP	166,00€	8240 1155SP	103,00€
<b>RENAULT</b>				
R5 GT phase 1	*8741 1113SP	122,00€	26 1299SP	79,00€
R5 GT phase 2	*8741 1167SP	129,00€	26 1299SP	79,00€
Clio 16S/Williams	*8710 1301SP	119,00€	26 5001SP	69,00€
Mégane 2,0 16S	8610 1335SP	129,00€	26 1626SP	96,00€
<b>SEAT</b>				
Cordoba Tous modèles	*8741 1258SP	135,00€	*8041 1179SP	116,00€
Ibiza après 93	*8741 1258SP	135,00€	*8041 1179SP	116,00€
<b>VW</b>				
Golf I GTi/Cab	86 1919SP	113,00€	80 2307SP	92,50€
Golf I GTi 76-83	*8641 1048SP	126,00€	*8041 1101SP	130,50€
Golf II GTi/16S non serties	86 2305SP	91,00€	80 2587SP	90,00€
Golf II GTi/16S serties	87 2440SP	121,00€	80 2542SP	77,00€
Golf II GTi/16S 84-90	*8641 1085SP	122,00€	*8040 1062SP	97,00€
Golf II GTi/16S jambe de force sertie	*8741 1204SP	148,00€	*8040 1062SP	97,00€
Golf III GTi/16S	87 2508SP	123,00€	80 2587SP	90,00€
Golf III GTi/16S/VR6	*8741 1259SP	135,00€	*8040 1062SP	97,00€
Golf IV Tous modèles	*8710 1337	159,00€	80 2761SP	79,00€
*réglage par molette				

Autres véhicules, nous consulter.

Le Meilleur de la Compétition



## CONSEILS GT2i :

Lorsque vous changez vos suspensions, il est primordial de vérifier l'état des organes liés à l'amortissement (silentblocs, triangles, rotules, butée, ...) et de les changer en conséquence.



## GAMME COMPETITION



## Amortisseurs

Butée **SKF**

Désignation	Réf AV	Prix	Réf AR	Prix Unit.	Réf	Prix Unit.
<b>AUDI</b>						
A3 S3	VE34707	284 <sup>€</sup>	BE56034	156 <sup>€</sup>		
A3 ess. et diesel	VN34283	235 <sup>€</sup>	BE32543	137 <sup>€</sup>		
A4 ess. et diesel sauf Quattro et Avant	B362079	189 <sup>€</sup>	B362080	165 <sup>€</sup>		
A4 Quattro et Avant aus S4	B362079	189 <sup>€</sup>	BE32621	167 <sup>€</sup>		
TT 4 Roues Mot. <b>Nouveau !</b>	VE34637	279 <sup>€</sup>	BE56034	156 <sup>€</sup>		
<b>BMW</b>						
M3 3,0L et 3,2L	VE34237/38	284 <sup>€</sup>	BE52453	158 <sup>€</sup>		
E30 M3	P360335	226 <sup>€</sup>	B360738	148 <sup>€</sup>	VKDC35801	72 <sup>€</sup>
E36 6 cyl. berline et coupe de 90 a 92	V360367/68	237 <sup>€</sup>	B361525	113 <sup>€</sup>	VKDC35802	72 <sup>€</sup>
E36 4 cyl., 6 cyl. berline et coupe à partir de 92	V364007/08	211 <sup>€</sup>	B361525	113 <sup>€</sup>	VKDC35802	72 <sup>€</sup>
E36 Cabrio 4 et 6 cyl. a partir de 93	V364007/08	211 <sup>€</sup>	B361525	113 <sup>€</sup>	VKDC35802	72 <sup>€</sup>
E36 M3 3,0l et 3,2l					VKDC35802	72 <sup>€</sup>
Z3 toutes sauf M Coupé/Roadster	VE34402/03	284 <sup>€</sup>	BE32817	160 <sup>€</sup>	VKDC35802	72 <sup>€</sup>
<b>CITROEN</b>						
AX Gli, Sport	P300351	176 <sup>€</sup>	B461276	133 <sup>€</sup>	VKDA35300	35 <sup>€</sup>
SAXO	P300351	176 <sup>€</sup>	B461276	133 <sup>€</sup>	VKDA35302	38 <sup>€</sup>
ZX 2,0i 16V	V35135/6	267 <sup>€</sup>	B461038	129 <sup>€</sup>	VKDA35002	38 <sup>€</sup>
XSARA tous Mod. <b>Nouveau !</b>	V35135/6	267 <sup>€</sup>	B461038	129 <sup>€</sup>	VKDA35002	43 <sup>€</sup>
<b>FORD</b>						
ESCORT RS2000 de 90 a 95	V360398	227 <sup>€</sup>	B461577	162 <sup>€</sup>	VKDA35401	43 <sup>€</sup>
ESCORT COSWORTH	V364129	265 <sup>€</sup>	B362060	148 <sup>€</sup>		
SIERRA COSWORTH 2RM	V364130	265 <sup>€</sup>	B362060	148 <sup>€</sup>	VKDA35403	17 <sup>€</sup>
SIERRA COSWORTH 4X4	V364129	265 <sup>€</sup>	B362060	148 <sup>€</sup>	VKDA35403	17 <sup>€</sup>
<b>HONDA</b>						
INTEGRA <b>Nouveau !</b>	BE52340	181 <sup>€</sup>	BE52341	181 <sup>€</sup>		
<b>OPEL</b>						
CORSA B Tous modeles a partir de 93	V364059	227 <sup>€</sup>	B360085	135 <sup>€</sup>	VKDA35500	40 <sup>€</sup>
TIGRA Tous Modeles	V364059	227 <sup>€</sup>	B360085	135 <sup>€</sup>		
ASTRA A Tous Modeles sauf break	P363003	189 <sup>€</sup>	B461552	135 <sup>€</sup>	VKDA35503	76 <sup>€</sup>
CALIBRA Tous Modeles	P360372	194 <sup>€</sup>	B461610	148 <sup>€</sup>	VKDA35501	58 <sup>€</sup>
<b>PEUGEOT</b>						
106 Tous Modeles	P300351	176 <sup>€</sup>	B461276	133 <sup>€</sup>	nous consulter	NC
205, 309 Tous Modeles	V360547/8	230 <sup>€</sup>	B461038	129 <sup>€</sup>	VKDA35303	29 <sup>€</sup>
206 Tous Modeles inclus S16	V35135/6	267 <sup>€</sup>	BE56589	162 <sup>€</sup>		
306 Tous Modeles inclus cabrio	VE35135/6	267 <sup>€</sup>	B461038	129 <sup>€</sup>	VKD35002	17 <sup>€</sup>
405 Tous Modeles sauf 4x4	V360552	317 <sup>€</sup>	B461510	154 <sup>€</sup>		
<b>RENAULT</b>						
R5 GT TURBO Ph 1 et 2			B360994	141 <sup>€</sup>	VKDA35602	43 <sup>€</sup>
CLIO 16S	VE34182	296 <sup>€</sup>	B462185	108 <sup>€</sup>	VKDA35601	42 <sup>€</sup>
CLIO WILLIAMS	VE34183	296 <sup>€</sup>	B462185	108 <sup>€</sup>	VKDA35601	42 <sup>€</sup>
R19 16S	V364016	227 <sup>€</sup>	B461602	134 <sup>€</sup>	VKD35001	19 <sup>€</sup>
MEGANE Tous Modeles sauf 2,0l 16S	VN74337	294 <sup>€</sup>	BE52651	135 <sup>€</sup>	VKD35001	19 <sup>€</sup>
<b>SEAT</b>						
IBIZA Tous Modeles a partir de 93	V360372	230 <sup>€</sup>	B362122	158 <sup>€</sup>		
LEON	VE34707	284 <sup>€</sup>	BE56034	156 <sup>€</sup>		
<b>VOLKSWAGEN</b>						
GOLF 1 GTI et 16S de 74 a 77	V360059	349 <sup>€</sup>	B460834	209 <sup>€</sup>	nous consulter	NC
GOLF 1 CABRIO de 86 a 92	V360059	349 <sup>€</sup>	B460834	209 <sup>€</sup>	VKDC35105	64 <sup>€</sup>
GOLF 2 Tous Modèles inclus 16S et G60	V360106	317 <sup>€</sup>	B361504	156 <sup>€</sup>	nous consulter	NC
GOLF 3, VENTO TDI	V360372	230 <sup>€</sup>	B361524	118 <sup>€</sup>	nous consulter	NC
GOLF 3, VENTO GTI, 16S, VR6	V364023	227 <sup>€</sup>	B361524	118 <sup>€</sup>	VKDA35110	36 <sup>€</sup>
GOLF 4 Tous Modeles	VN34283	235 <sup>€</sup>	BE32623	137 <sup>€</sup>		

Autres applications, nous consulter

Les combinés filetés PSS et PSS9, permettent un réglage au millimètre de la hauteur de caisse, influant ainsi sur le centre gravité de la voiture (photo 2).

Les jantes de force PSS et PSS9, très largement dimensionnées, absorbent les plus importantes forces latérales; le guidage des trains est parfait, même dans les pires conditions.

L'ajustement au millimètre de la précontrainte du ressort offre par là un châssis adapté à différents types de conduites, du plus souple au plus ferme.

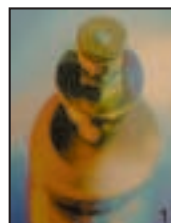


L'application à la route d'une technologie novatrice directement issue de la compétition automobile.

Plus fort encore, les combinés filetés PSS9 sont dotés d'un système de réglage compression/détente à 9 positions, de la position 1 la plus souple, à la plus ferme.

En un tour de main, sans outillage, sans rien démonter, vous ajustez l'amortisseur à votre conduite. Il suffit de régler manuellement la molette de réglage sur la position souhaitée (photo 1).

La combinaison hauteur de caisse réglable, précontrainte de ressort réglable et 9 courbes réelles d'amortissement, offre à chaque conducteur la possibilité d'optimiser sa suspension, pour une conduite alliant confort et performances, jusqu'à la plus sportive.



Véhicule	Année	Réf.PSS	Prix	Réf.PSS9	Prix
<b>AUDI</b>					
TT quattro coupé et roadster	99	HE58041	1360€	6M58042	1676€
<b>BMW</b>					
E36 Compact ts modèles, inclus 323 TS	95	HE58039	1265€	6M58040	1581€
<b>CITROEN</b>					
zx ts modèles inclus 16v	91	EUPE03	1374€		
Xsara ts modèles inclus 2,0 16s	97	EUPE03	1374€		
<b>PEUGEOT</b>					
205 Gti	83	EUPE01	1270€		
206 ts modèles inclus S16 et cc	99	EUPE02	1333€		
306 ts modèles inclus S16 BV6	93	EUPE03	1374€		
309 ts modèles inclus Gti 16s	96	EUPE01	1270€		
<b>RENAULT</b>					
clio 1,8 16v	93-98	EURE02	1374€		
clio 2,0 williams	93-98	EURE03	1374€		
clio williams	87-	EURE01	1186€		
<b>SEAT</b>					
Ibiza II ts modèles inclus copia	93-99	HE58072	1201€	6M58073	1518€
Leon ts modèles 4RM	00	HE58064	1258€	6M58042	1676€
<b>SUBARU</b>					
impreza WRX	01			6M58620	2179€
impreza 2,0l turbo 4WD	94-00			6M58603	2179€
<b>VW</b>					
Golf II ts modèles sauf 4x4	84	S008055	1201€	S038056	1518€
Golf III ts modèles sauf 4x4	92	S008055	1201€	S038056	1518€
Golf IV ts modèles sauf 4 motion	97	HE58064	1258€	6M58065	1581€



APPLICATION	A		B		C	
	Réf	Prix	Réf	Prix	Réf	Prix
<b>CITROEN</b>						
AX SPORT 1/2/GTI	TN351F	629€	TA351F	864€	B4658195	188€
SAXO	TN351F	629€	TA351F	847€	B4658195	188€
ZX & XSARA 2.0 16S	TN352F	529€			B461751	196€
<b>FORD</b>						
ESCORT COSWORTH	TN640F	783€	TA640F	1023€		
SIERRA COSWORTH	TN640F	783€	TA640F	1023€		
<b>PEUGEOT</b>						
106 RALLYE/XSI/S16	TN352F	629€	TA352F	864€	B4658195	188€
205 RALLYE	TN547F	499€	TA547F	864€	B461751	196€
205 GTI 1.6/1.9	TN548F	499€	TA548F	864€	B461751	196€
206 S16	TN749F	529€	TA749F	869€	TN749R	220€
306 S16 & BV6	TN356F	589€	TA356F	869€	B461751	196€
309 GTI/GTI16S	TN548F	499€	TA548F	864€	B461751	196€
<b>RENAULT</b>						
R5 GT TURBO PHASE 2	TN995F	499€	TA995F	810€	TN994R	277€
R11 TURBO	TN997F	594€	TA977F	810€		
CLIO RS	NC	NC				
CLIO 16S	TN996F	680€	TA996F	810€	TN996R	298€
CLIO WILLIAMS	TN996F	680€	TA996F	810€	TN996R	298€
MEGANE 16V	TN998F	810€	TA998F	NC		
<b>SUBARU</b>						
IMPREZA	TN555F	867€	TA555F	NC		
Uniquement JAMBE KYB						
<b>VW</b>						
GOLF 1 GTI	TN700F	709€	TA700F	944€		
GOLF 2 GTI	TN710F	709€	TA710F	944€		

NC : Nous Contacter ND : Non Disponible



A  
Combiné  
ressort-amortisseur  
AV "Top GRN"



C  
Amortisseur  
arrière sur  
rotules



B  
Combiné  
ressort-amortisseur  
AV "Top GRA"  
avec platine